



**Service plan**

**EYE**

**เขตสุขภาพที่ 8**

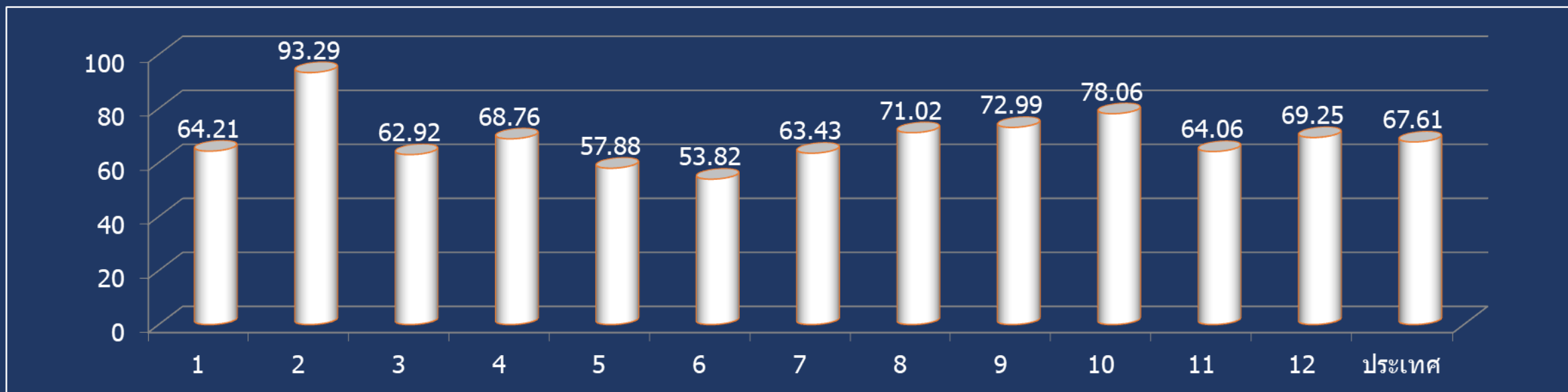
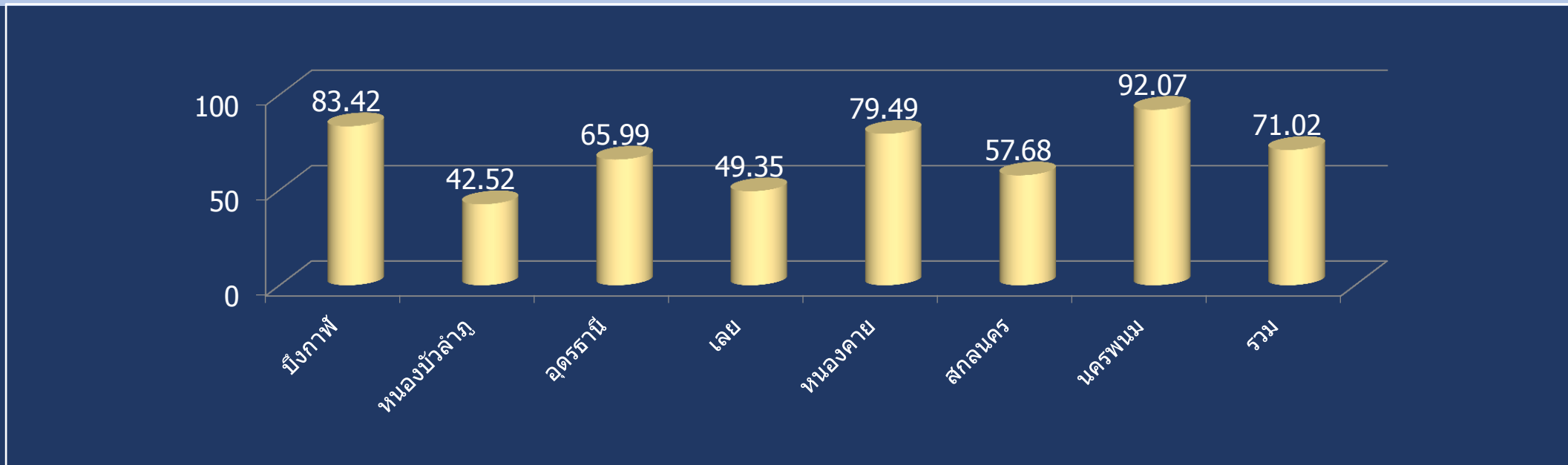
**Nongbualamphu Hospital**

นพ.สุวัฒน์ คุสกุล ประธาน  
นางอภิญญา กัญญาแสงศรี เลขา

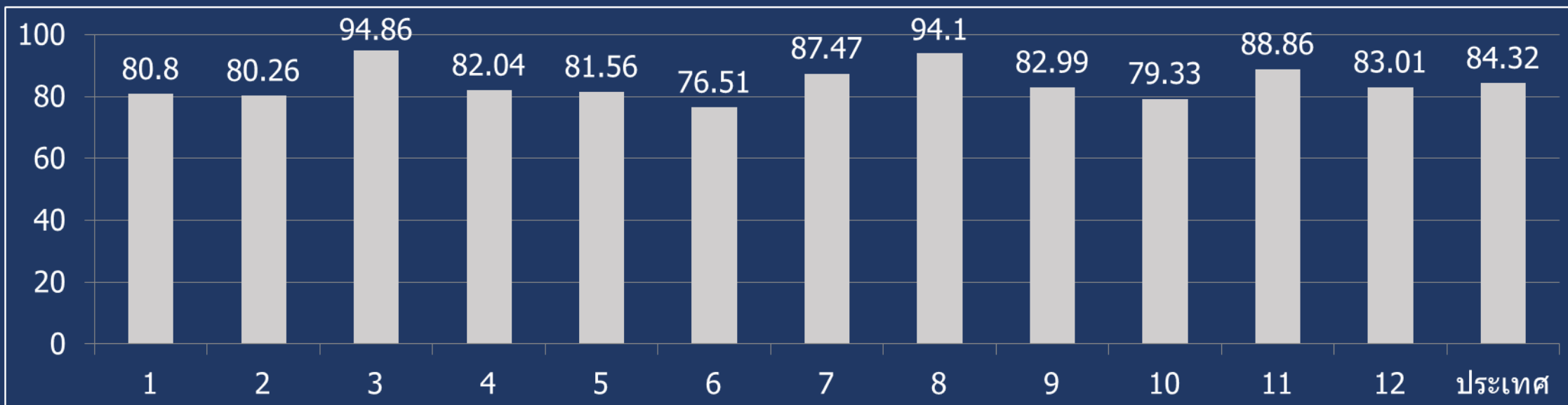
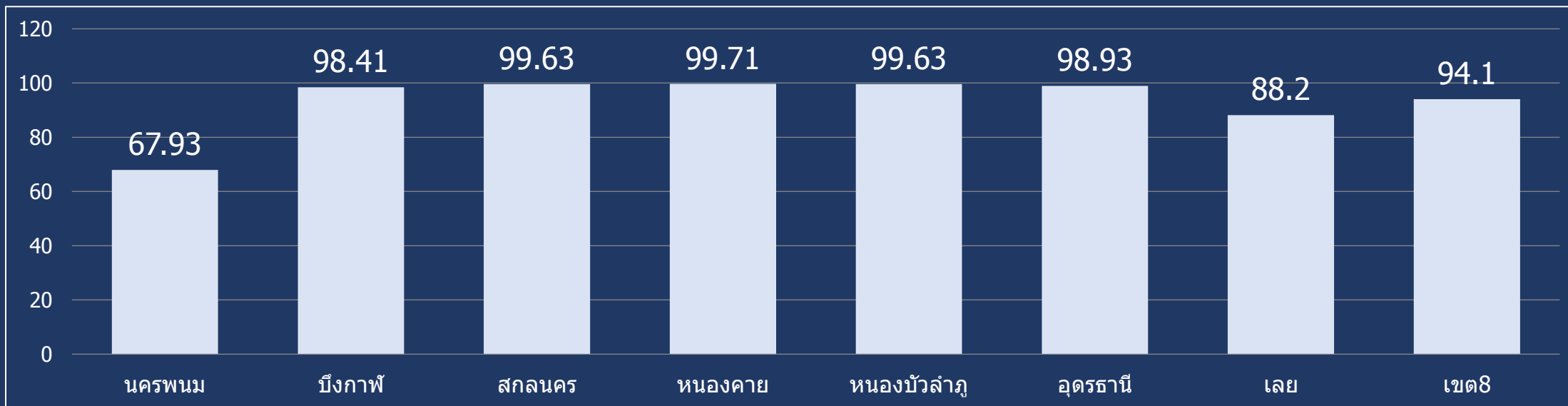
# สถานการณ์ / สภาพปัญหา

ต้อกระจกมีอัตราสูงมากที่สุดในกลุ่มผู้สูงอายุ เขตสุขภาพที่ 8 มีการดำเนินงานเฝ้าระวังรักษาตาบอดจากต้อกระจกอย่างต่อเนื่องตามนโยบายผู้สูงอายุเข้าถึงบริการการคัดกรองการสายตาและการผ่าตัดต้อกระจก เพิ่มมากขึ้น จากข้อมูลในVision2020 พบว่า ปี2562 ผู้สูงอายุ 60 ปีขึ้นไปได้รับการคัดกรองสายตา ร้อยละ 71.02 ผู้ป่วยต้อกระจกชนิดบอดได้รับการผ่าตัด ภายใน30วัน ร้อยละ 94.1 ระยะเวลารอคอยผ่าตัดเฉลี่ย 9 วัน ยังต้องเฝ้าระวังพัฒนาให้เกิดความต่อเนื่องด้วยประชากรผู้สูงอายุที่จะเพิ่มขึ้นทุกปี

# อัตราการคัดกรองสายตาผู้สูงอายุ 60 ปีขึ้นไป (เป้าหมาย 75%)



## อัตราการผ่าตัดBlinding Cataract ภายใน30วัน (เป้าหมาย 85%)



# ปัญหา/อุปสรรค/ข้อเสนอแนะ ตาม6 Building block

6BB	ปัญหา	Action plan
Service Delivery		-คัดกรองสายตาผู้สูงอายุในรพ.M2, F1, F2, F3, P -ผ่าตัดในรพ A, S, M1 , M2 ,F2
Health workforce		-เพิ่มศักยภาพ บุคลากรทุกระดับ ในการตรวจคัดกรองสายตาในผู้สูงอายุ - พัฒนาศักยภาพพยาบาลในโรงพยาบาลระดับ M2 โดยส่งอบรมหลักสูตรพยาบาลเวชปฏิบัติทางตา
Equipment		- จัดหาครุภัณฑ์และอุปกรณ์เครื่องมือในการตรวจคัดกรองที่จำเป็นในโรงพยาบาลแต่ละระดับ
Information	การจัดการข้อมูลไม่เป็นไปตามนโยบาย	-พัฒนาศักยภาพในการลงข้อมูลใน ระบบ vision2020 Thailand -สสจ.กำหนดให้ IT สนับสนุน การจัดการข้อมูลในโปรแกรม
Financial	ระบบการส่งต่อกรณีคัดกรองพบต้อเนื้อและต้อหน้าตาอุดตันไม่สามารถผ่าตัดได้	- เสนอ สปสช.ให้ยกเว้นใบส่งต่อในโรคต้อเนื้อและต้อหน้าตาอุดตัน -ปรับเปลี่ยนระบบเบิกจ่ายที่มุ่งใจการผ่าตัด Blinding Cataract
Governance		-คณะกรรมการ Service Plan แต่ละระดับ

# แผนจัดตั้ง Retinal Center และความต้องการทรัพยากร

- เสนอรพศ.อุดรเป็น Retina center ของเขต8 เพื่อลดการRefer out

บุคลากร / ความต้องการเพิ่ม				เครื่องมือที่ต้องการเร่งด่วน 3 ลำดับแรก ในภาพเขต		เหตุผล
Retina specialist	ต้องการเพิ่ม	พยาบาลเวชฯตา	ต้องการเพิ่ม	ชื่อเครื่องมือ	ราคา	
2	2	13	2	1.กล้องจุลทรรศน์สำหรับผ่าตัดจอประสาทตาพร้อมชุดกลับภาพระบบไฟฟ้า (MIC-99-04)	5,880,000	เครื่องเดิมชำรุด
				2.เครื่องรักษาโรคจอประสาทตาด้วยแสงเลเซอร์ 810 (EE-99-10)	1,930,000	เครื่องเดิมชำรุด
				3.เครื่องตรวจจอประสาทตาและเลนส์แก้วตาเทียมด้วยคลื่นเสียงความถี่สูง(248)	1,600,000	เครื่องเดิมชำรุด



Thank  
you